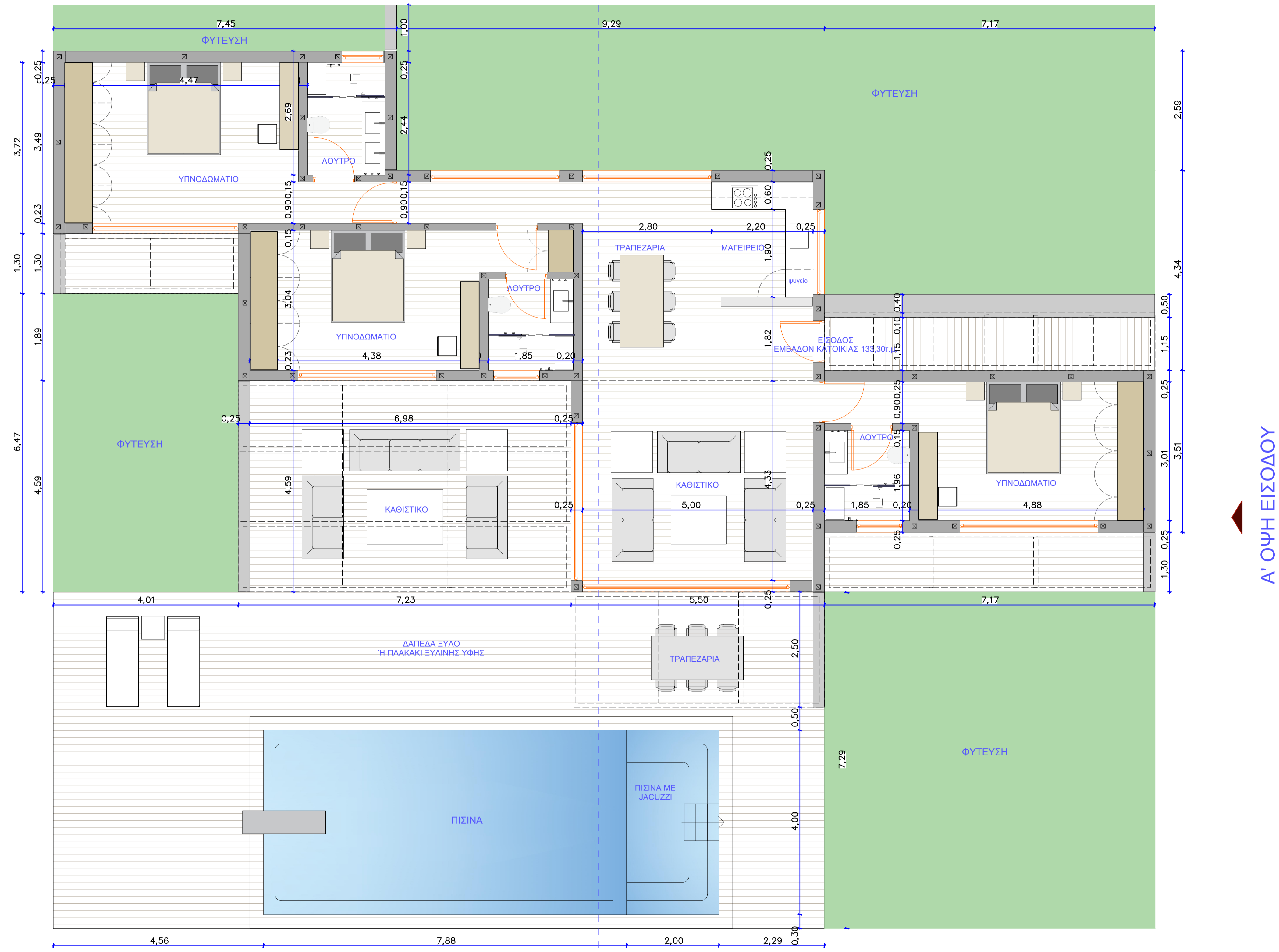


Δ' ΠΙΣΩ ΟΨΗ

ΤΟΜΗ Α-Α

Γ' ΟΨΗ ΠΛΑΓΙΑ



Α' ΟΨΗ ΕΙΣΟΔΟΥ

Β' ΟΨΗ ΠΙΣΙΝΑΣ

ΤΟΜΗ Α-Α

ΚΑΤΟΨΗ ΙΣΟΓΕΙΟΥ
κλ. 1/50